



PALAZZO DELL'URBANISTICA

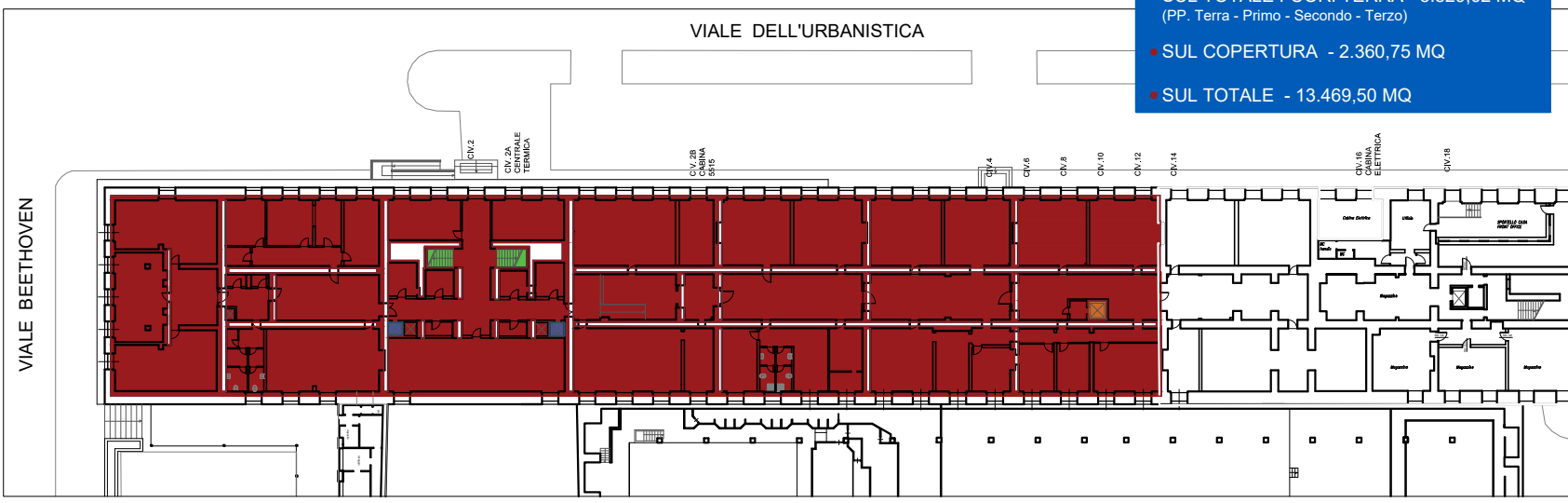
VIALE CIVILTA' DEL LAVORO 10

- SUL PIANO SEMINTERRATO - 2.279,13 MQ
- SUL TOTALE FUORI TERRA - 8.829,62 MQ (PP. Terra - Primo - Secondo - Terzo)
- SUL COPERTURA - 2.360,75 MQ
- SUL TOTALE - 13.469,50 MQ

PIANO SEMINTERRATO

SUL Totale P. Seminterrato
2.279,13 mq

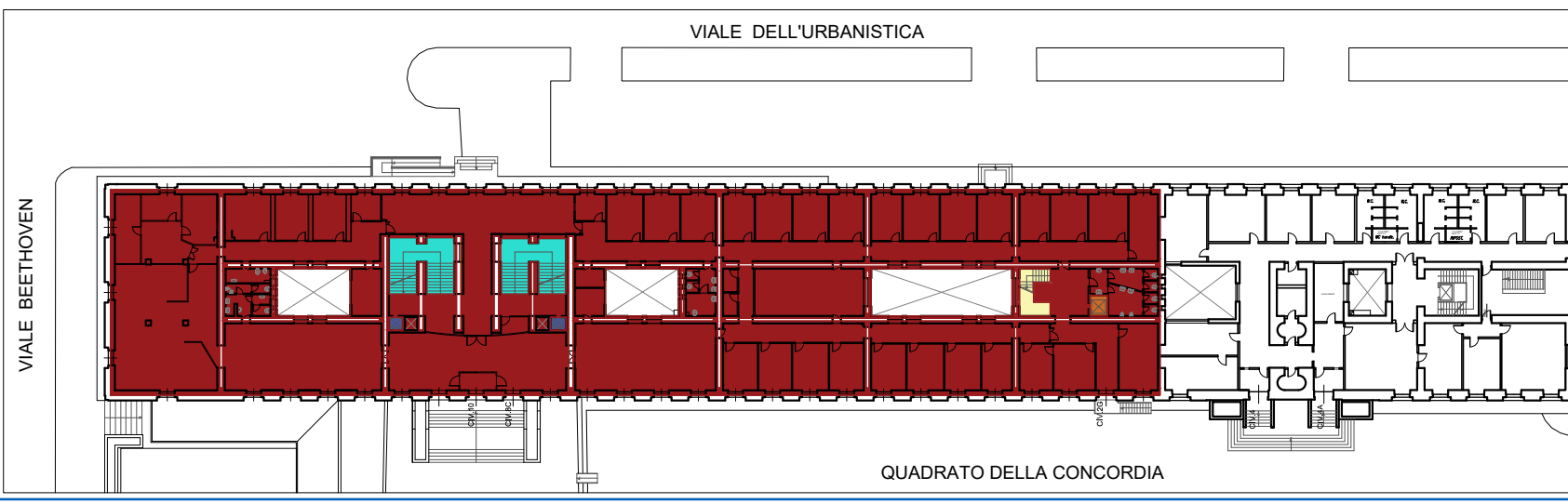
- Sul: 2.258 mq
- Scale Sul: 12,61 mq
- Vani Ascensore Sul: 4,54 mq
- Vano Ascensore Sul: 3,98 mq



PIANO TERRA

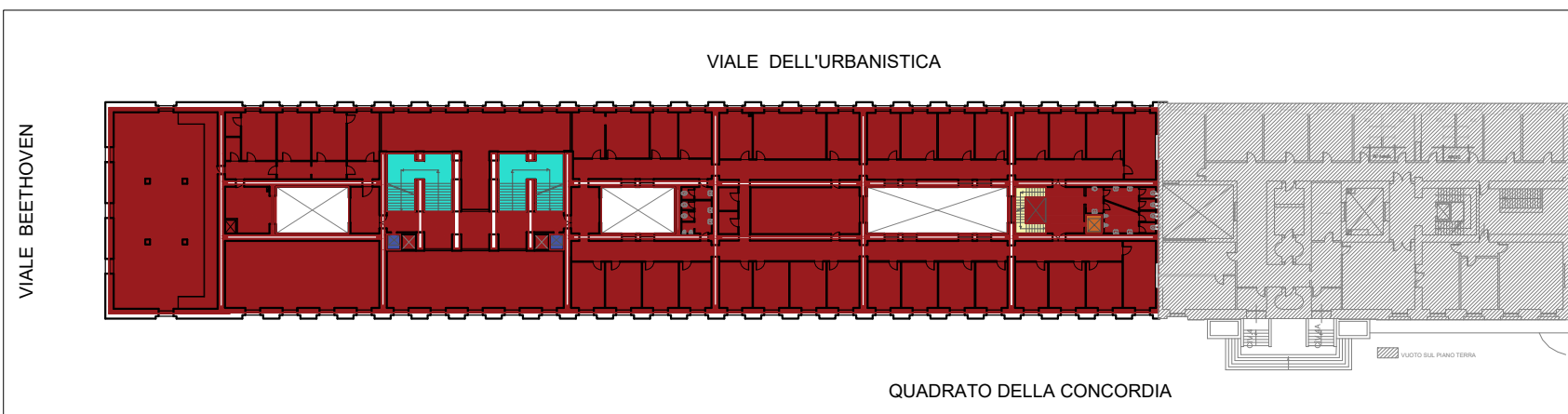
SUL Totale P. Terra
2.223,52 mq

- Sul: 2.134,62 mq
- Scalinate Sul: 76,00 mq
- Scale Sul: 12,90 mq
- ■ ■ ■



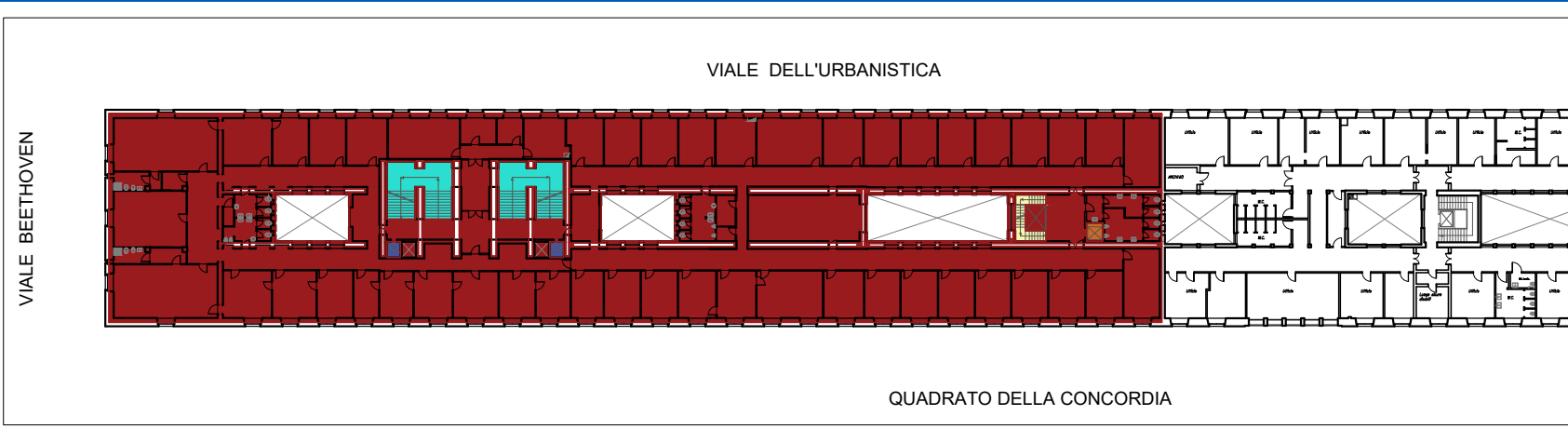
PIANO PRIMO

- Sul 2.130,10 mq
- ■ ■ ■



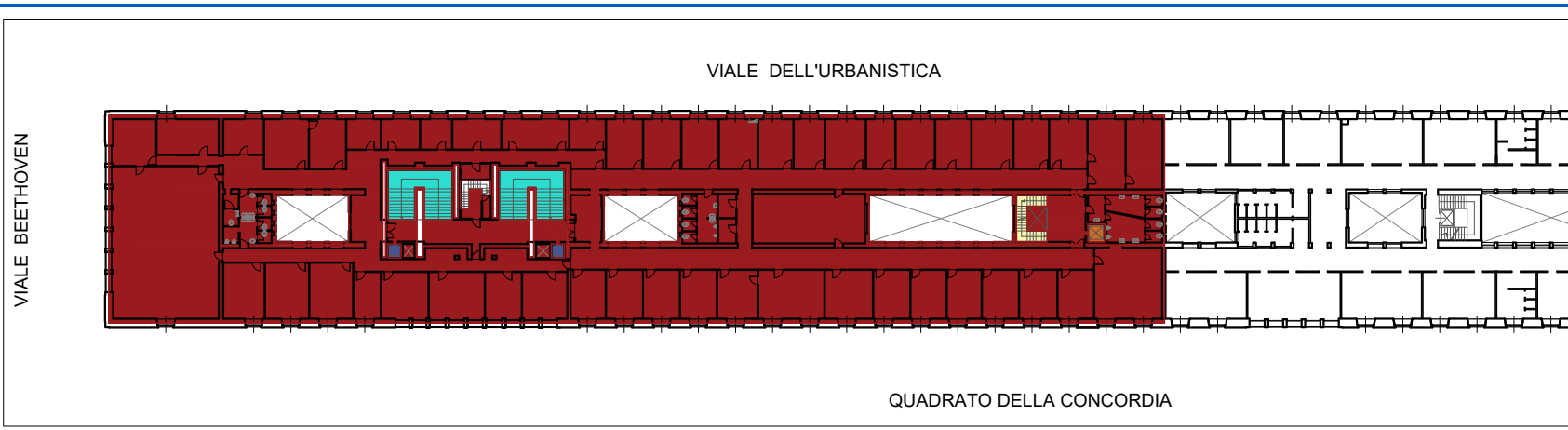
PIANO SECONDO

- Sul 2.211,60 mq
- ■ ■ ■



PIANO TERZO

- Sul 2.264,50 mq
- ■ ■ ■



PIANO COPERTURA

SUL Totale P. Copertura
2.360,75 mq

- Sul: 2.335,00 mq
- Scale: Sul: 12,85 mq
- ■ ■ ■

